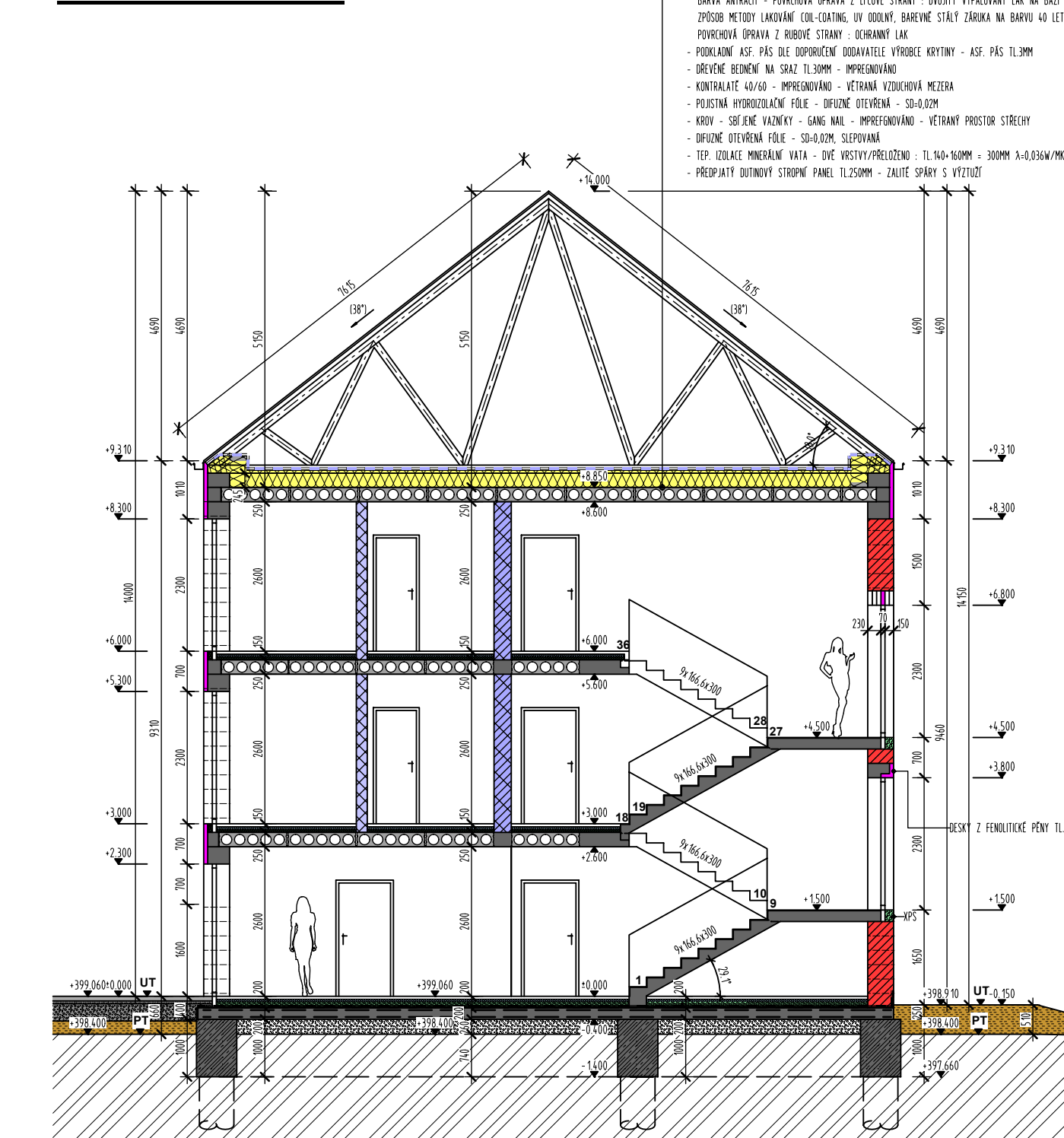
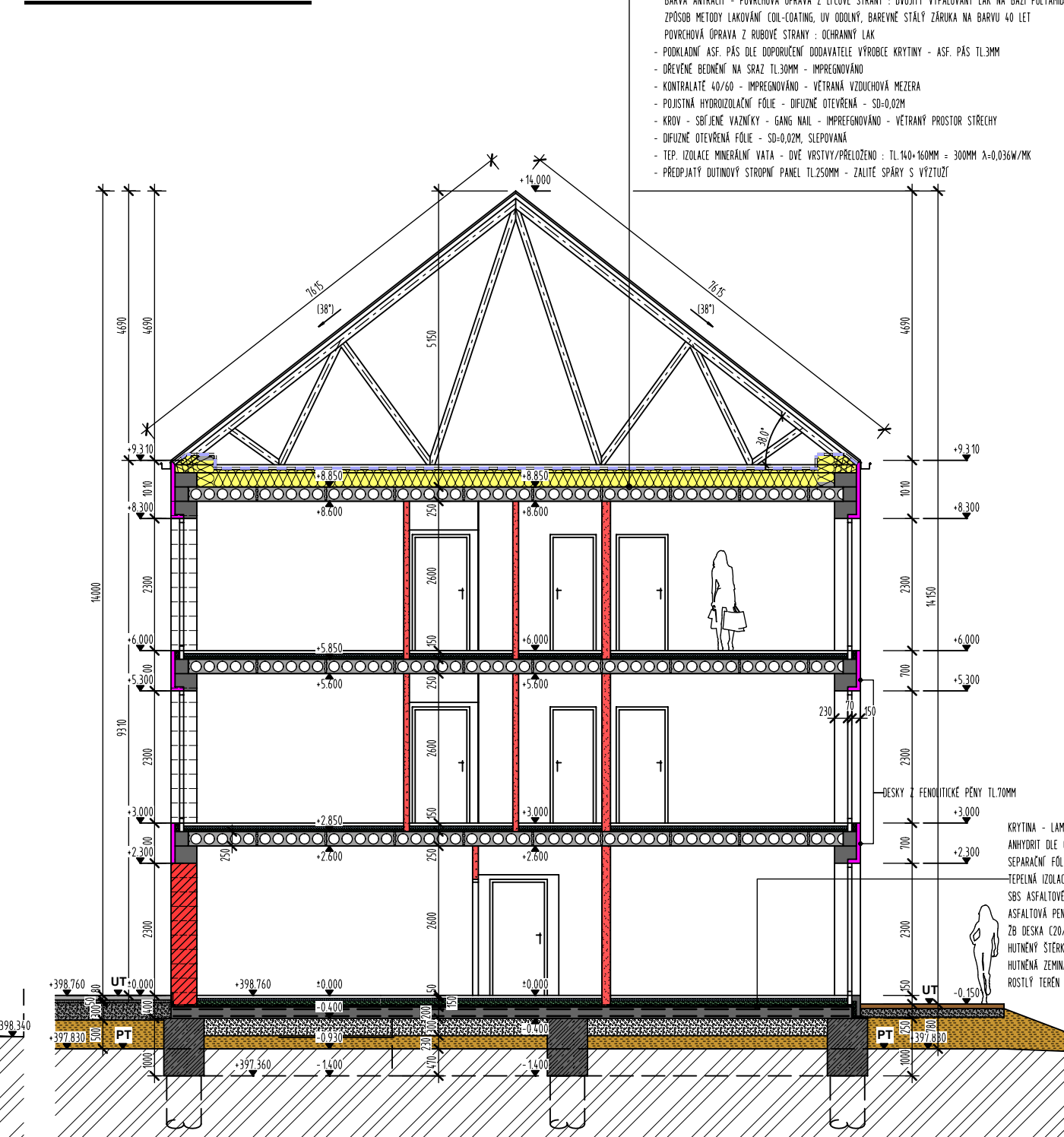




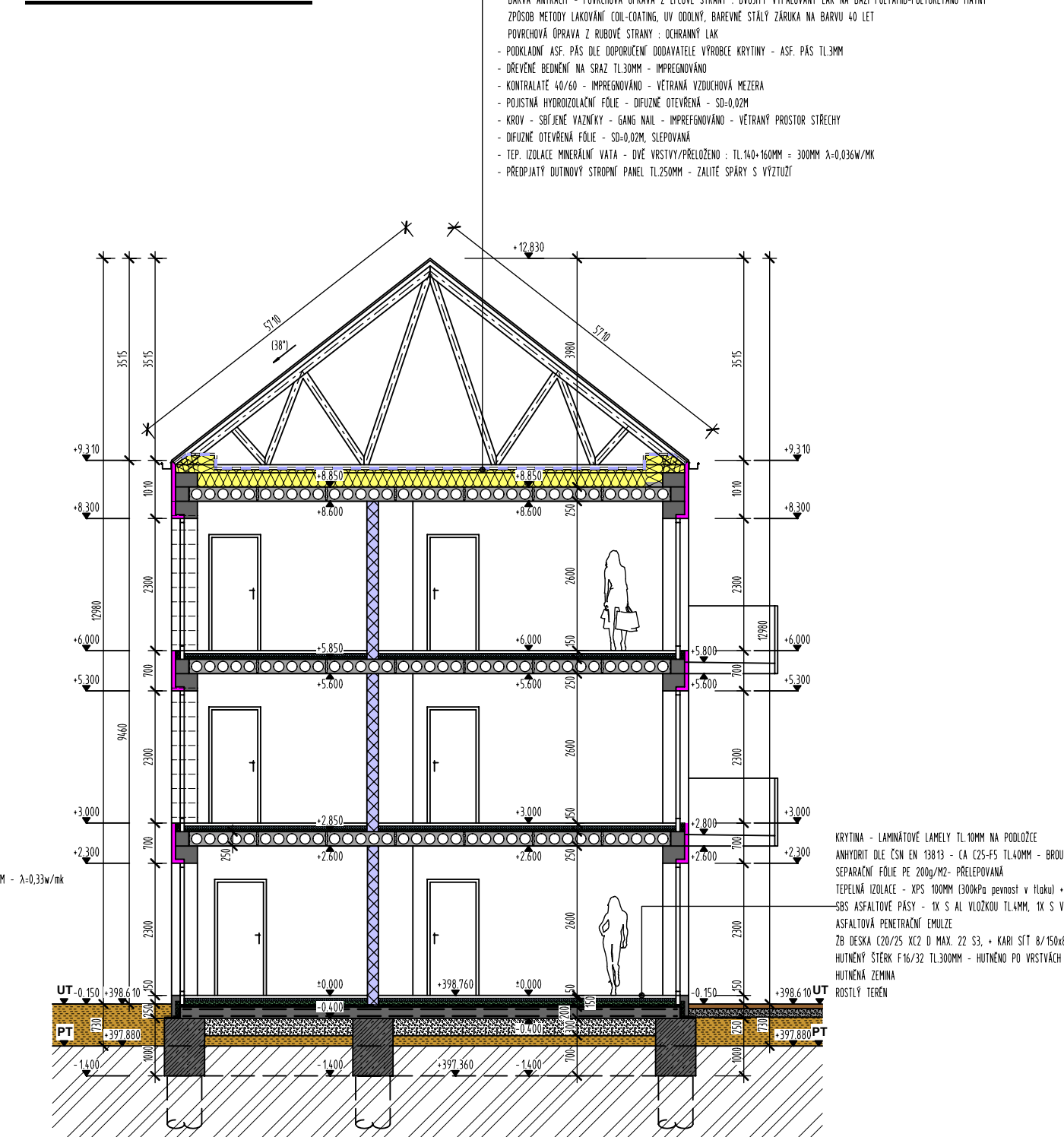
REZ A-A - SO 03B



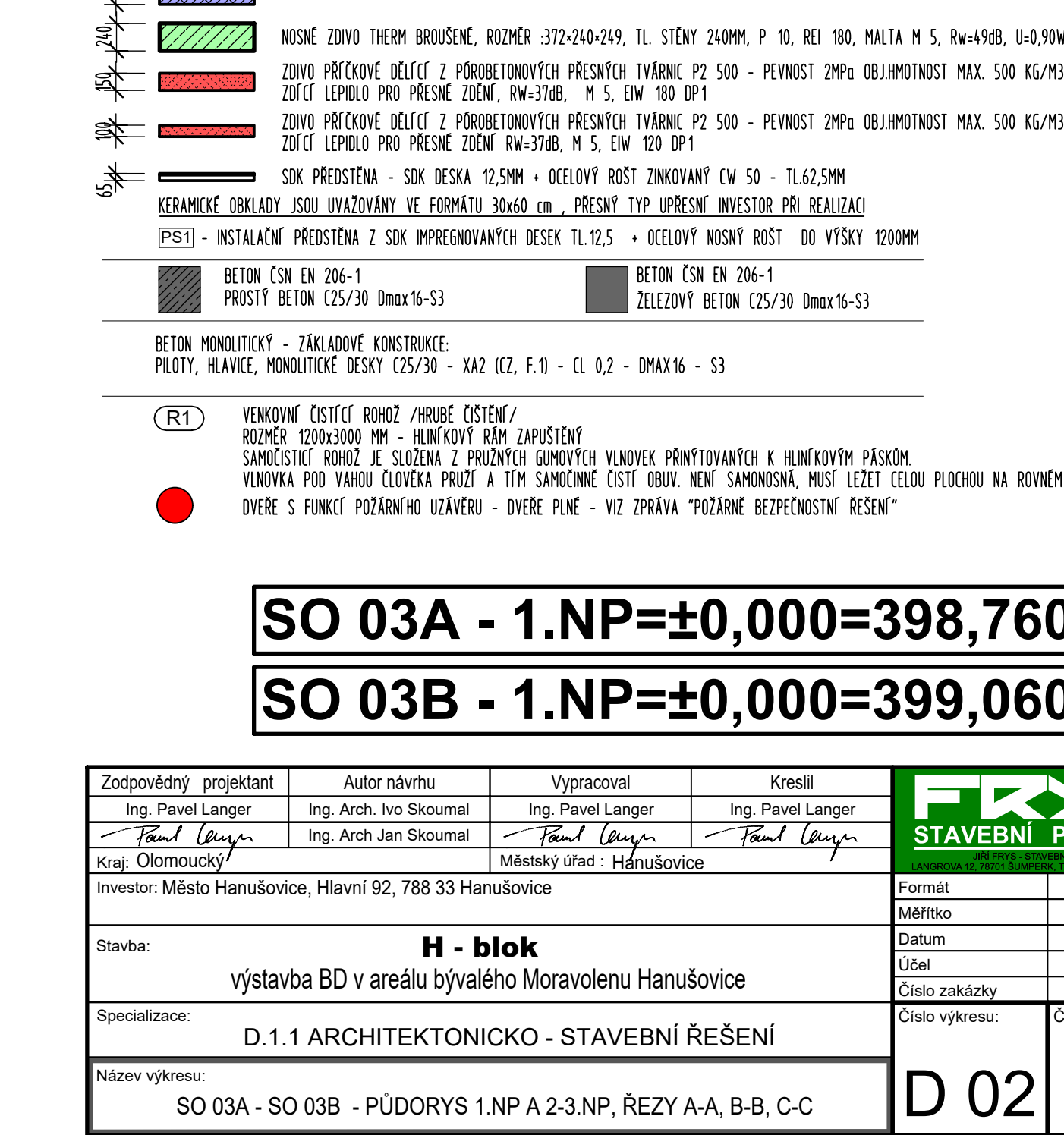
REZ B-B - SO 03A



REZ C-C - SO 03A



REZ A-A - SO 03B



SO 03A - 1.NP=±0,000=398,760 Bpv
SO 03B - 1.NP=±0,000=399,060 Bpv

| | | | |
|-----------------------|--|--|--|
| Zodpovědný projektant | Aut. návrh | Výpočet | Kresla |
| Ing. Pavel Langer | Ing. Arnošt Hec | Ing. Pavel Langer | Ing. Pavel Langer |
| Ing. Ondřej Čížek | Ing. Arnošt Hec | Ing. Pavel Langer | Ing. Pavel Langer |
| Stavba: | Město Handlovice, Havlík 92, 788 33 Handlovice | Město Handlovice, Havlík 92, 788 33 Handlovice | Město Handlovice, Havlík 92, 788 33 Handlovice |
| Specializace: | D.1.1 ARCHITEKTONICKO - STAVEBNÍ ŘEŠENÍ | D.1.1 ARCHITEKTONICKO - STAVEBNÍ ŘEŠENÍ | D.1.1 ARCHITEKTONICKO - STAVEBNÍ ŘEŠENÍ |
| Název výkresu: | SO 03A - SO 03B - PŮDORYS 1.NP A 2-3.NP, REZ A-A, B-B, C-C | SO 03A - SO 03B - PŮDORYS 1.NP A 2-3.NP, REZ A-A, B-B, C-C | SO 03A - SO 03B - PŮDORYS 1.NP A 2-3.NP, REZ A-A, B-B, C-C |
| Formát: | 1504 | 1504 | 1504 |
| Velikost: | 1:100 | 1:100 | 1:100 |
| Číslo zakázky: | 2140 | 2140 | 2140 |
| Číslo výkresu: | D 02 | D 02 | D 02 |
| Číslo paré: | | | |